

Legenda

PAI idraulico
 Deliberazione n. 15 del 02-12-2020 -
 D.P. n. 08/AdB del 09-02-2021

CFD IDRO Regione Sicilia

Aree di interferenza idraulica - Set 2025 (fonti: CFD-IDRO DRPC)
 Nodi idraulici
 rete idrografica

Edifici Strategici e rilevanti

Strategico
 Rilevante

Sistema viario

Viabilità principale
 Strada Provinciale
 Viabilità Interna
 Viabilità secondaria
 Elettrodotta
 Metanodotto interrato
 Acquedotto interrato
 Cancelli
 Comuni contermini
 Limite comunale

Id	tipologia	nome	indirizzo
1	Strategico	Municipio e sede Polizia Municipale	Piazza Autonomia
2	Strategico	Caserna Carabinieri	Via Poggio di Mezzo
3	Strategico	Guardia Medica	Via Canonica
4	Strategico	Edificio Pubblico attualmente in ricostruzione	Via Principe Umberto
5	Rilevante	Scuola Secondaria "Grado T. Majorana"	Via Alcide de Gasperi
6	Rilevante	Scuola dell'infanzia "Sandro Pertini"	Via Luigi Sturzo
7	Rilevante	in costruzione Scuola	Via Carlo Linneo
8	Rilevante	Scuola dell'infanzia "Gianni Rodari"	Via Canonica
9	Rilevante	Scuola primaria "L. Sciascia"	Via della Libertà
11	Rilevante	Poste italiane	Via Scuola
12	Rilevante	Centro Sociale	Via Cantù
13	Rilevante	Centro albero anziani	Via Canonica
14	Rilevante	Palazzetto sportivo	Viale del Lavoro
15	Rilevante	Campo sportivo	Via Cucchi
16	Rilevante	Banca - Intesa San Paolo	Via Vittorio Emanuele
17	Rilevante	Banca - Banca Agricola Popolare di Sicilia	Via Principe Umberto
18	Rilevante	Consejo agrario	Via Cantù
19	Rilevante	Chiesa del Sacro Cuore	Largo Sacro Cuore
20	Rilevante	Chiesa San Giuseppe	Via Canonica e Via Scuola
21	Rilevante	Chiesa della Madonna del Rosario	Via Bailla
22	Rilevante	Chiesa Madonna della Galera	Via Loroto
23	Rilevante	Deposito Carburante - Turrisi	Via Archimede
24	Rilevante	Distributore carburanti Guastella	SP 150
25	Rilevante	Edificio pubblico	Via Bailla e Via Padova
26	Rilevante	Depositorie Comunale Mazzarrone	Contrada Vaccaro
27	Rilevante	Alimentare - Despar	Via Principe Umberto
28	Rilevante	Farmacia Attagulle	Via Principe Umberto
29	Rilevante	Centro per anziani 2	Via Comiso

Legenda

Bacini idrografici

078 - FIUME ACATE o DIRILLO
 Limite comunale

078 FIUME ACATE o DIRILLO
080 FIUME IPPARI

Sistema di riferimento:
EPSG 25833

0 0,5 1 km

Comune di Mazzarrone

Regione SICILIA
 Prot. Civile Regione Sicilia

PIANO DI PROTEZIONE CIVILE

Progettista:
 dott. geol. Damiano Gravina

R.U.P.:
 geom. Gianluca Fontanella

Sindaco:
 Spata Giovanni

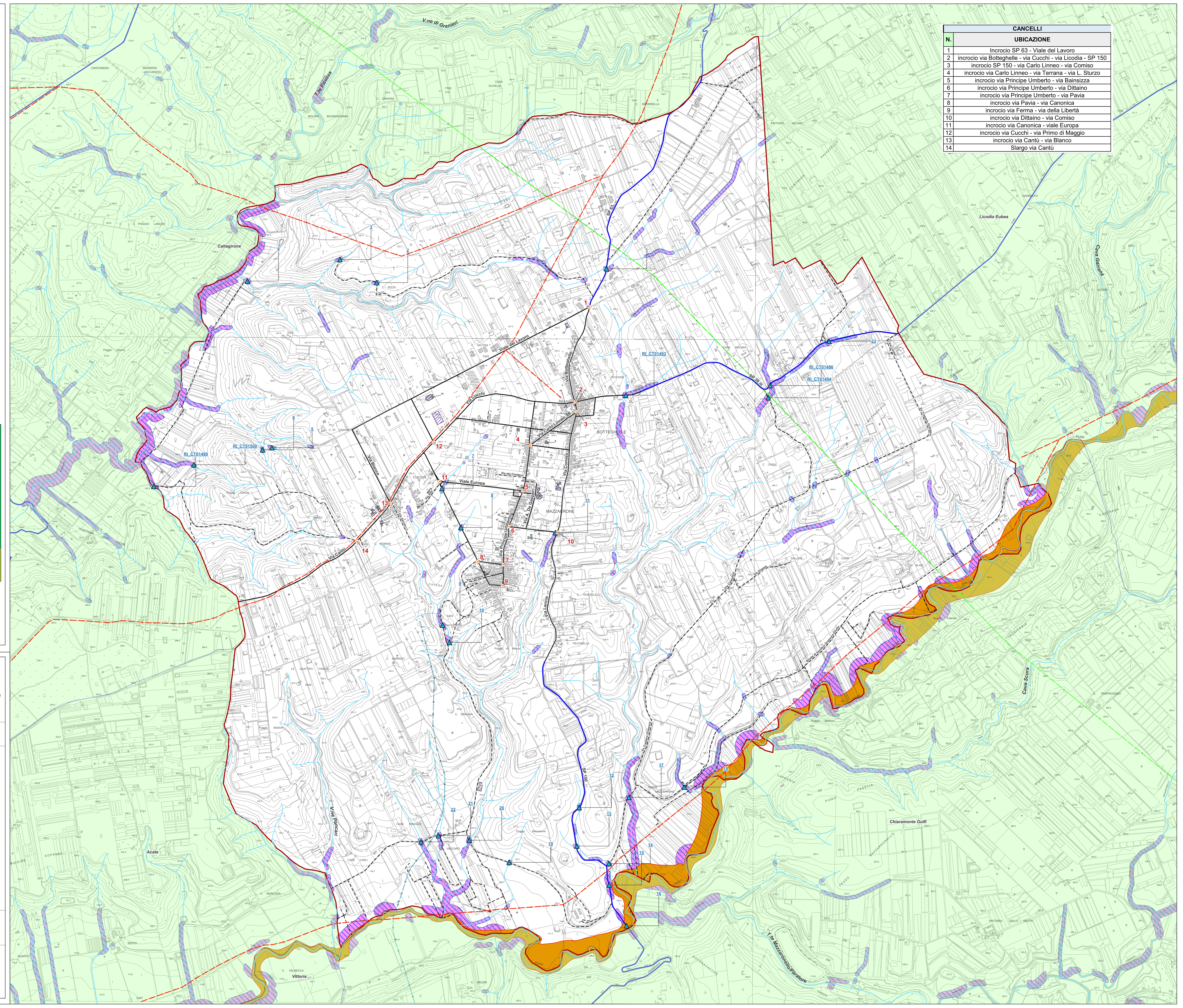
Data:
 dicembre 2025

TAVOLA N° : 4

ELABORATO:
Carta del Rischio idraulico

SCALA:
1:10.000

CODICE:
4_IDRO



CANCELLI	
N.	UBICAZIONE
1	Incrocio SP 63 - Viale del Lavoro
2	incrocio via Botteghelle - via Cucchi - via Licodia - SP 150
3	incrocio SP 150 - via Carlo Linneo - via Comiso
4	incrocio via Carlo Linneo - via Terrana - via L. Sturzo
5	incrocio via Principe Umberto - via Bainsizza
6	incrocio via Principe Umberto - via Dittaino
7	incrocio via Principe Umberto - via Pavia
8	incrocio via Pavia - via Canonica
9	incrocio via Ferma - via della Libertà
10	incrocio via Dittaino - via Comiso
11	incrocio via Canonica - viale Europa
12	incrocio via Cucchi - via Primo di Maggio
13	incrocio via Cantù - via Bianco
14	Silargo via Cantù